



El Salvador.

Situación del Trabajo Infantil 2015

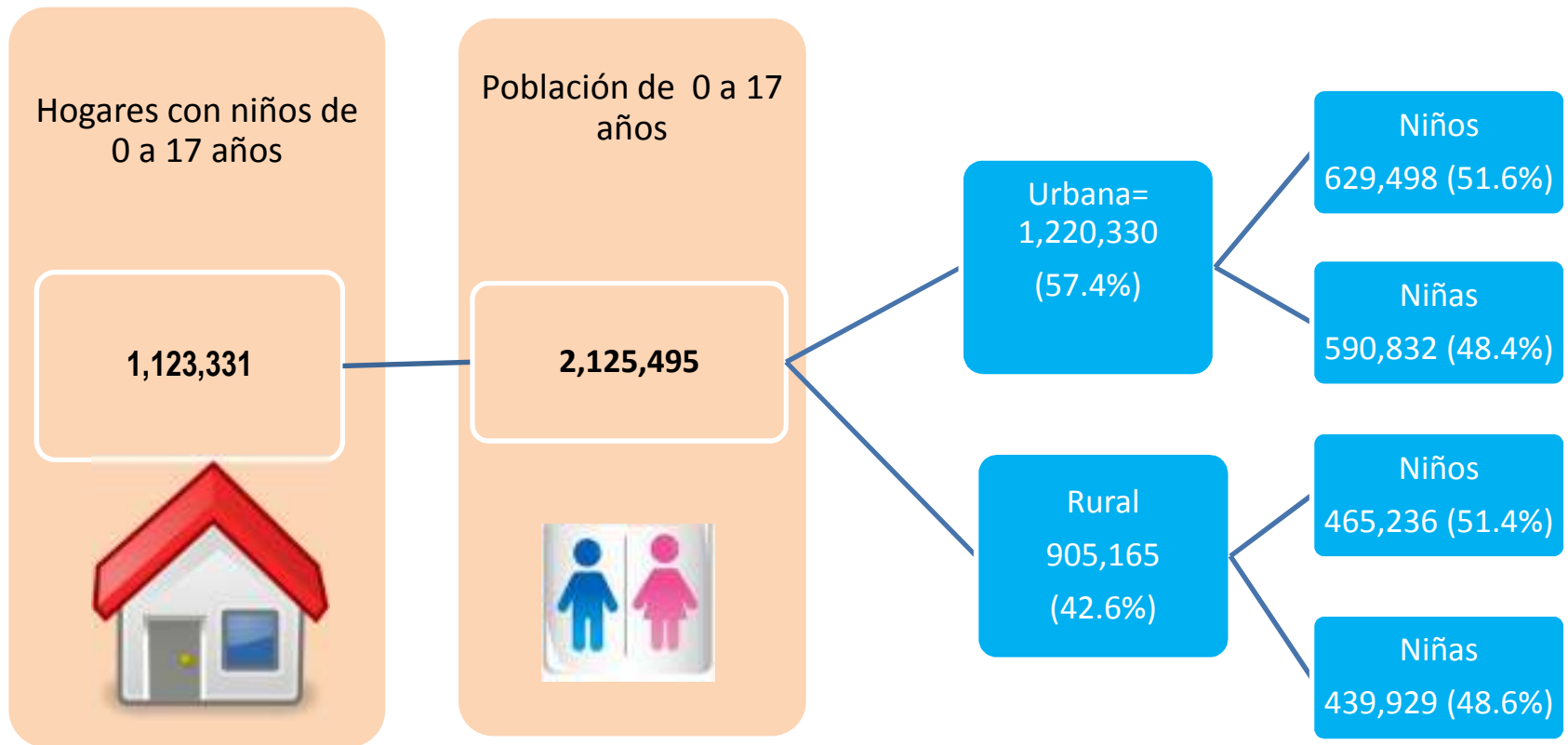


El Salvador, junio de 2016

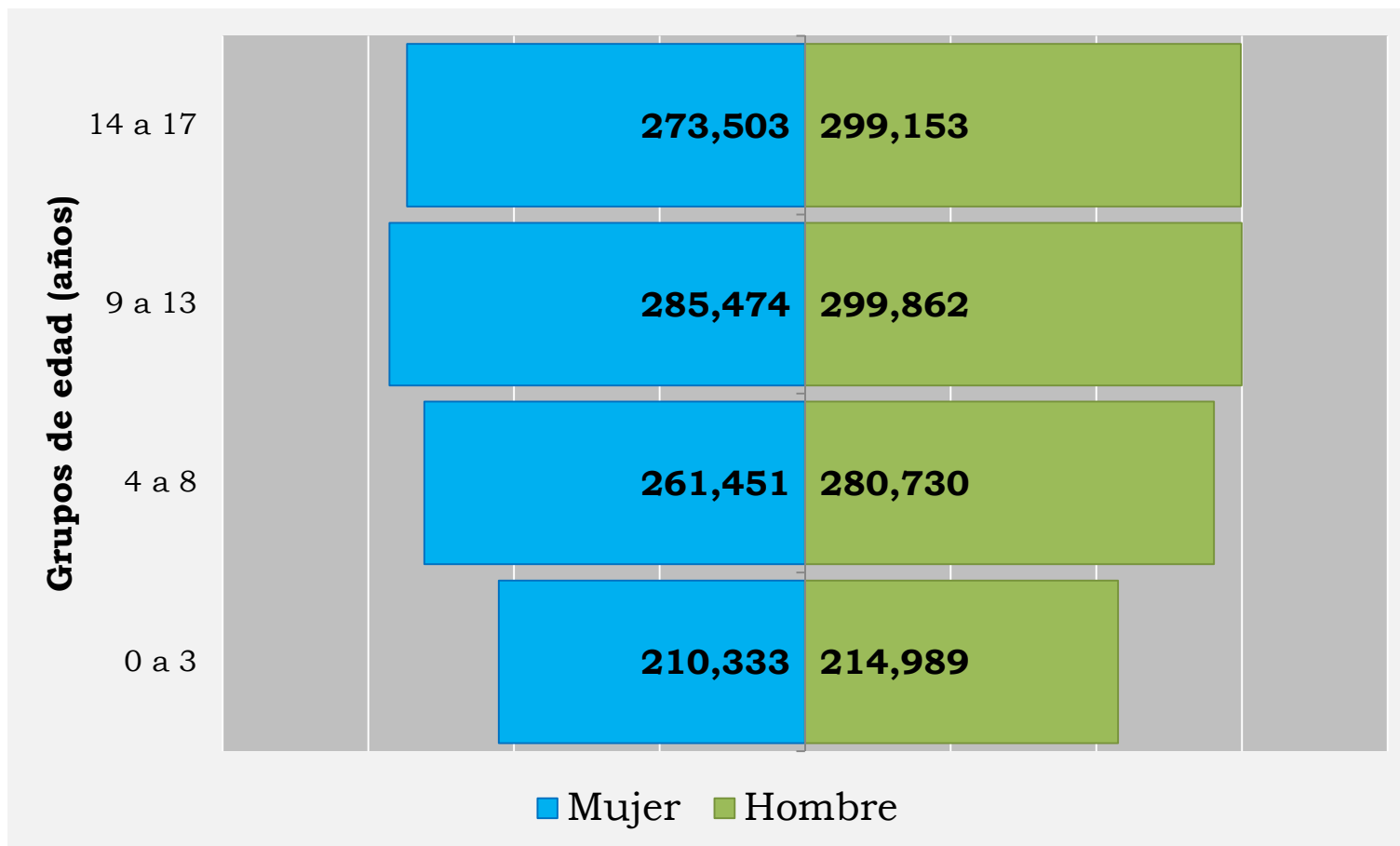
Contenido

1. Caracterización demográfica de la niñez y adolescencia.
2. Características educativas y laborales:
 - a. Características educativas
 - b. Características laborales
3. Principales hallazgos
4. Principales desafíos.

1. El Salvador: Características demográficas de los niños, niñas y adolescentes de 0 a 17 años de edad, 2015



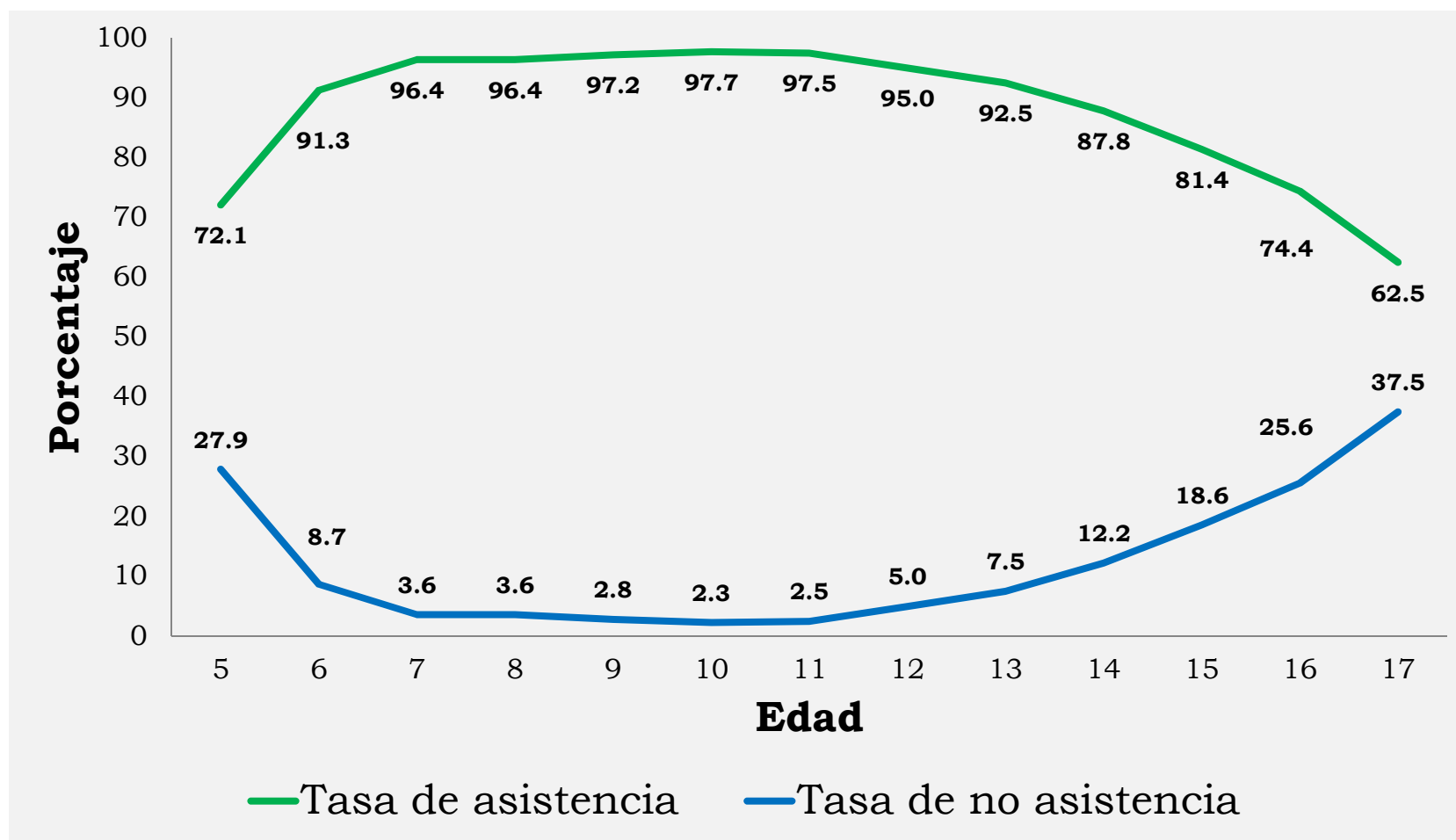
El Salvador: Pirámide poblacional de los NNA de 0 a 17 años de edad 2015



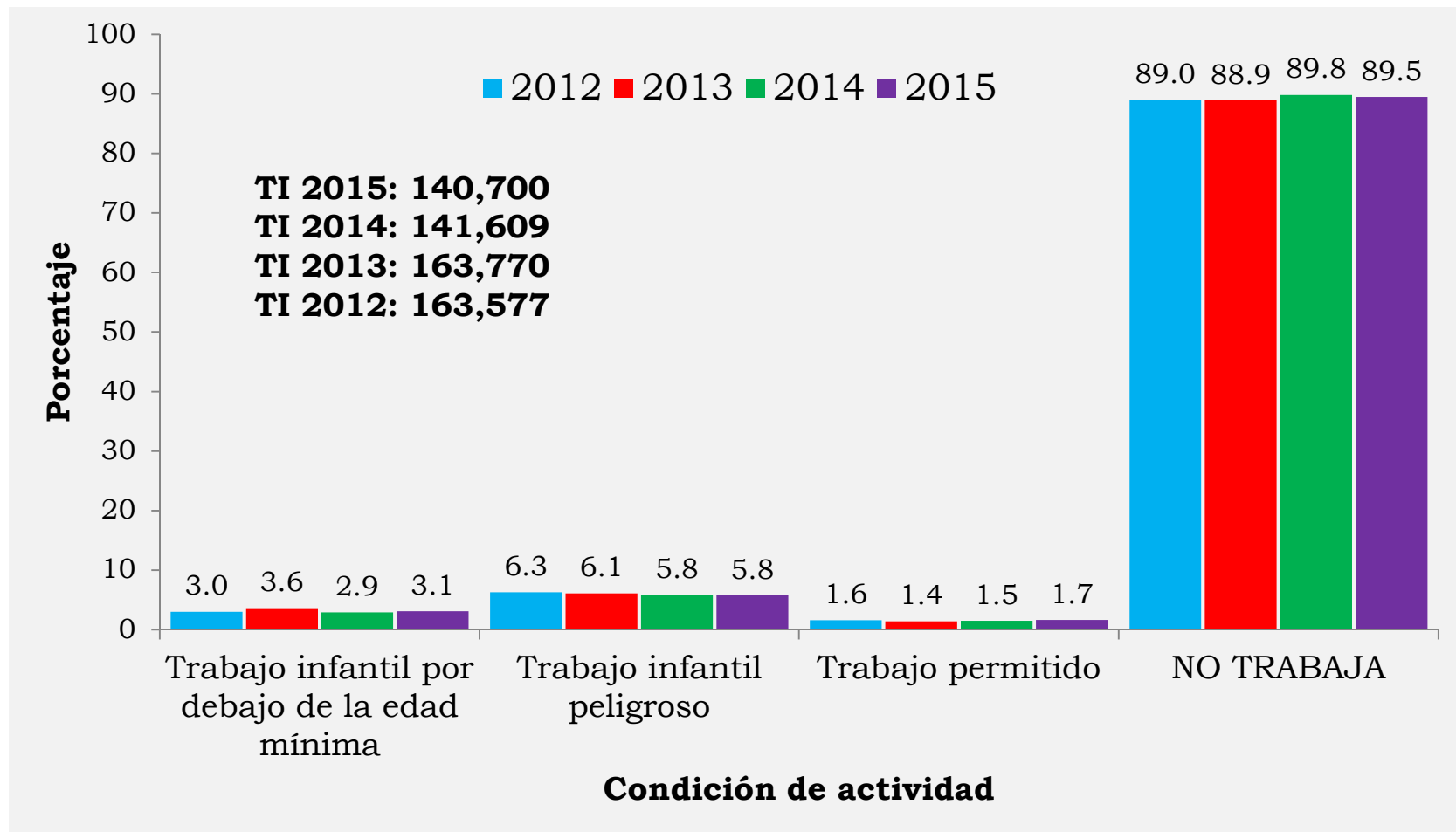
Fuente: Elaborado con base en los datos de la EHPM 2015 del MINEC - DIGESTYC.

2. CARACTERÍSTICAS EDUCATIVAS Y LABORALES DE LA POBLACION DE 5 A 17 AÑOS

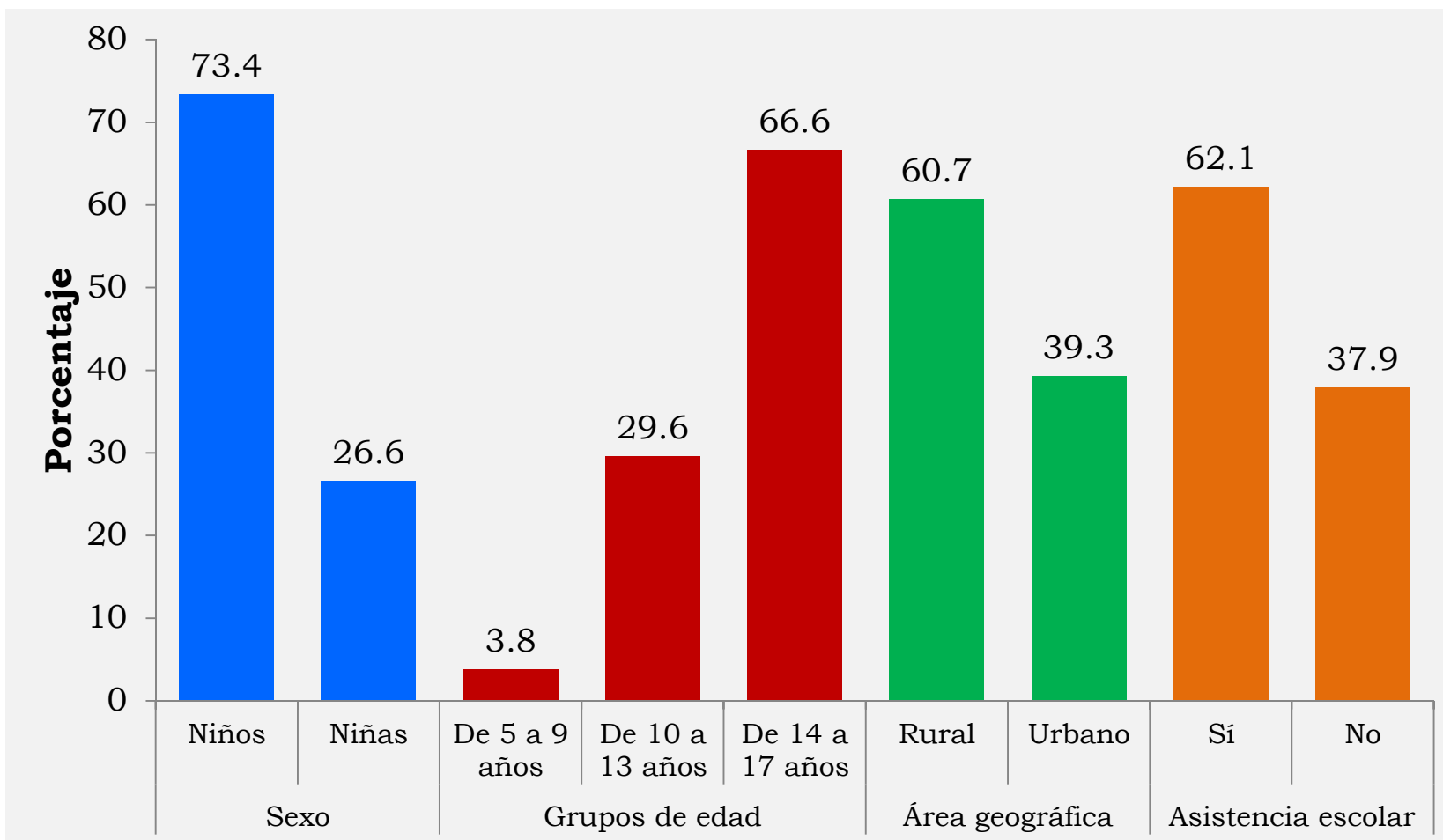
El Salvador. Población de 5 a 17 años de edad por asistencia escolar según edades simple, 2015



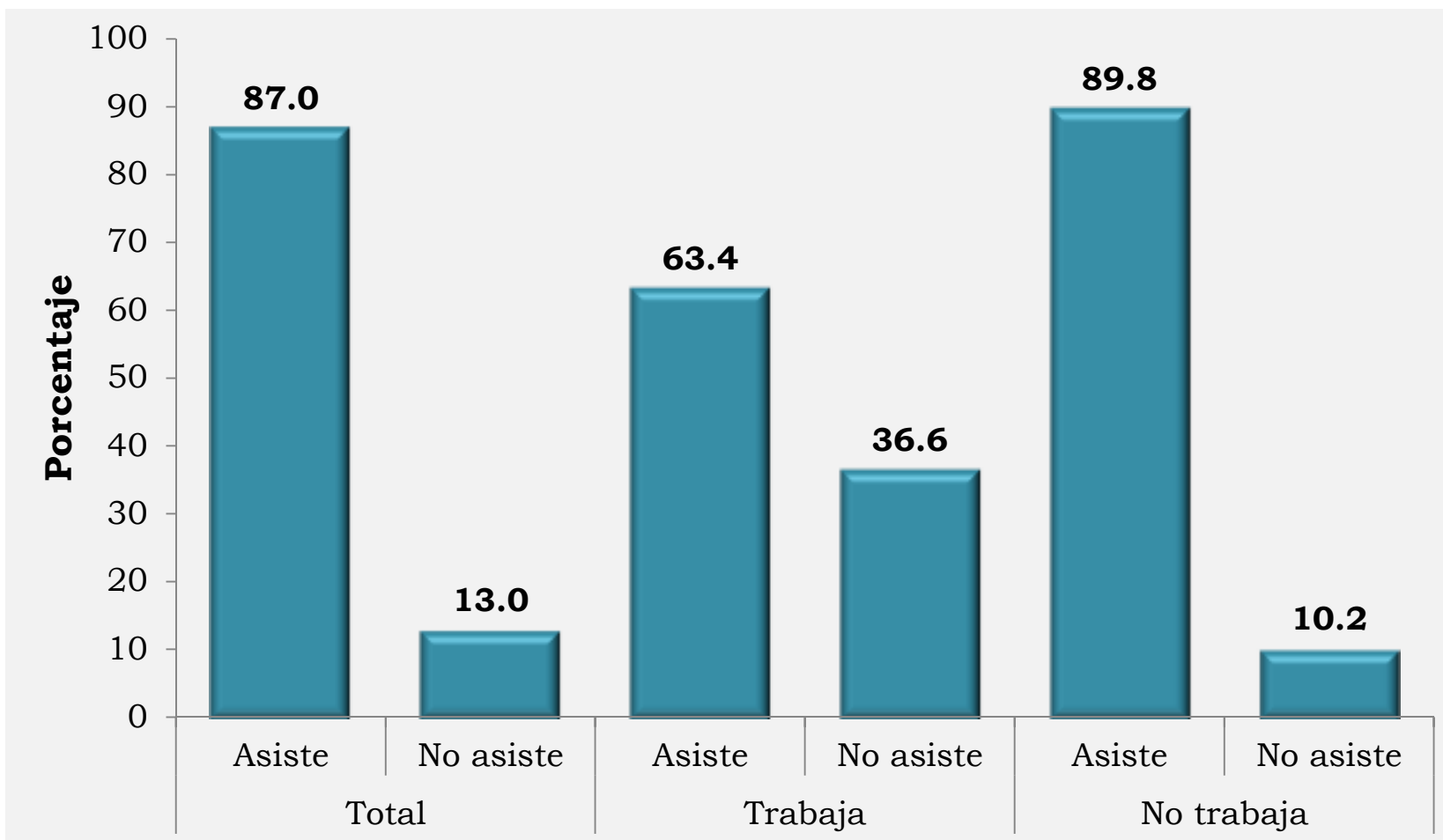
El Salvador: Niños, niñas y adolescentes de 5 a 17 años, según condición de actividad 2012-2015



El Salvador: Trabajo infantil según sexo, edad, área geográfica y asistencia escolar, 2015

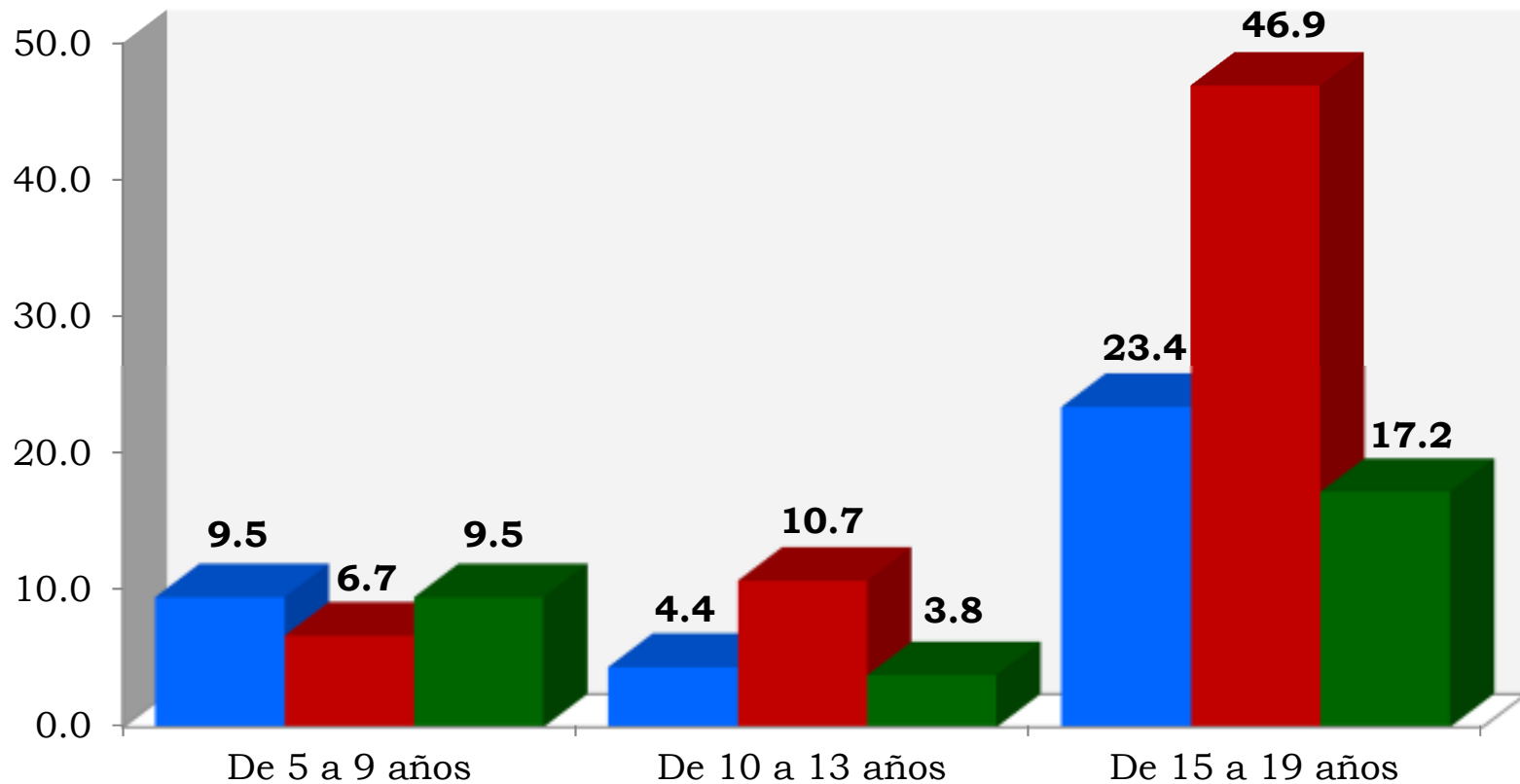


El Salvador: Tasa de asistencia escolar de NNA por condición laboral, 2015

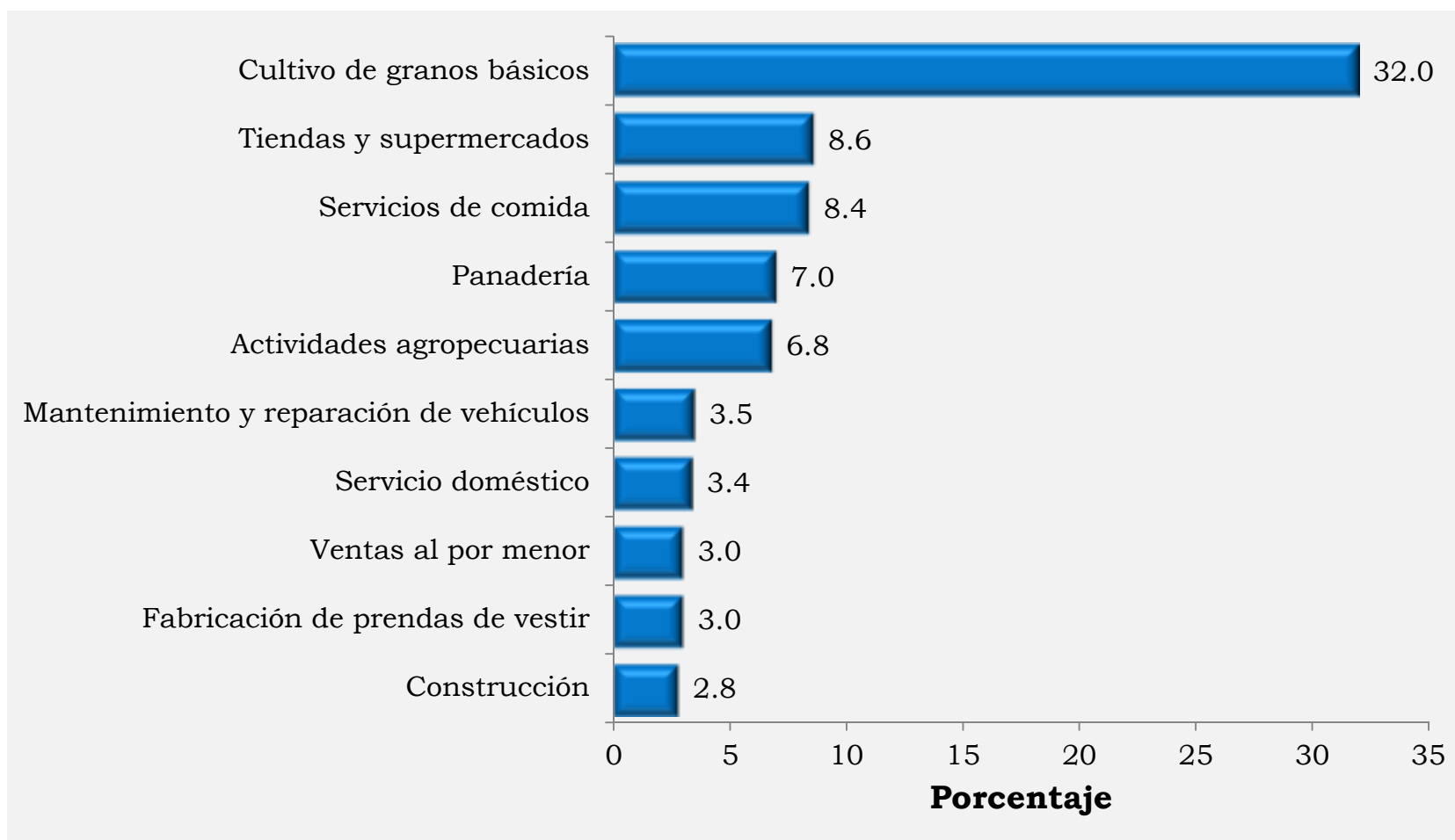


El Salvador: Población infantil y adolescente que no asiste a la escuela, por condición de actividad y grupos de edad, 2015

■ Total ■ Trabaja ■ No trabaja



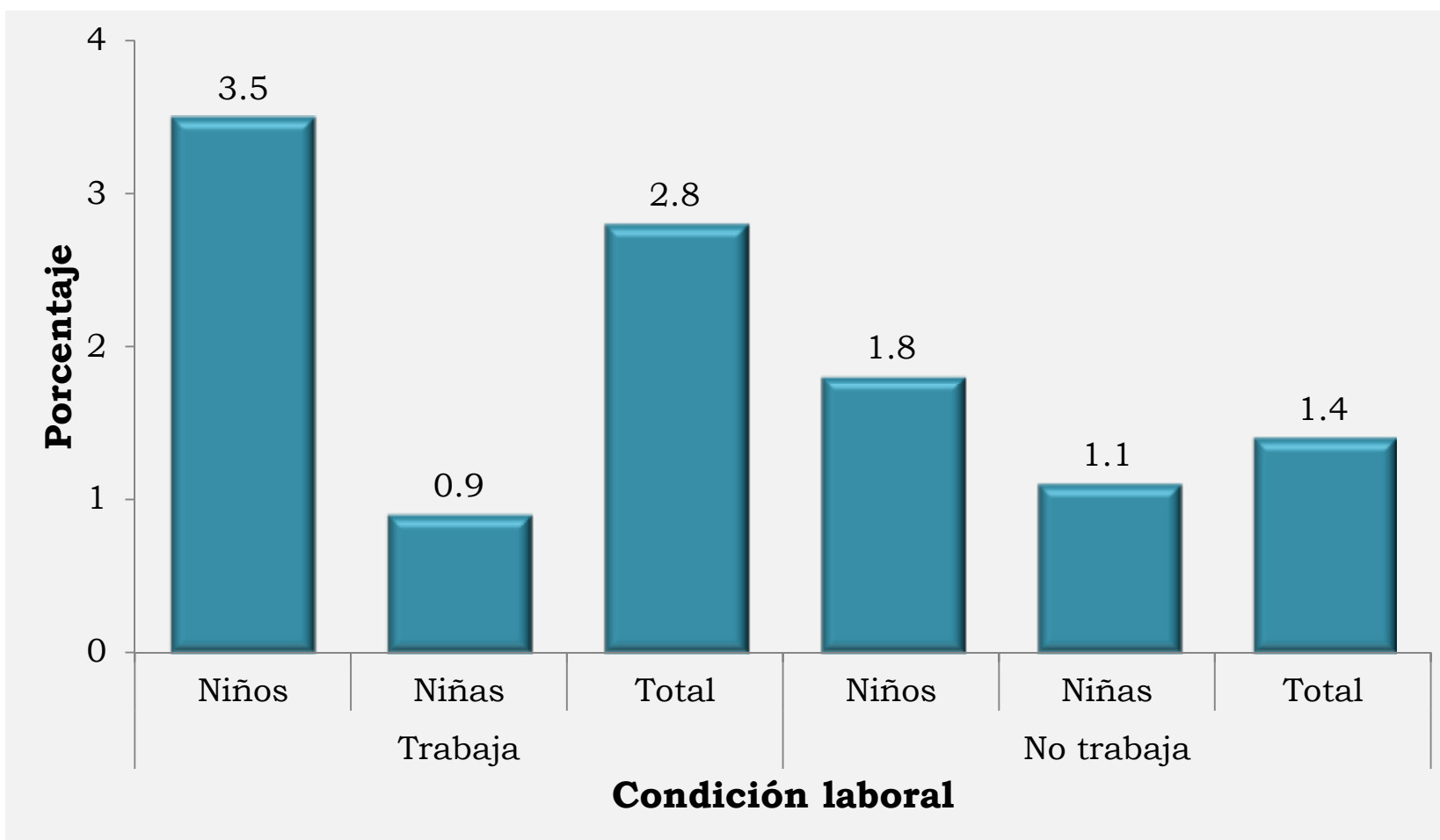
El Salvador: Población en situación de trabajo infantil, por actividad laboral que realiza. 2015



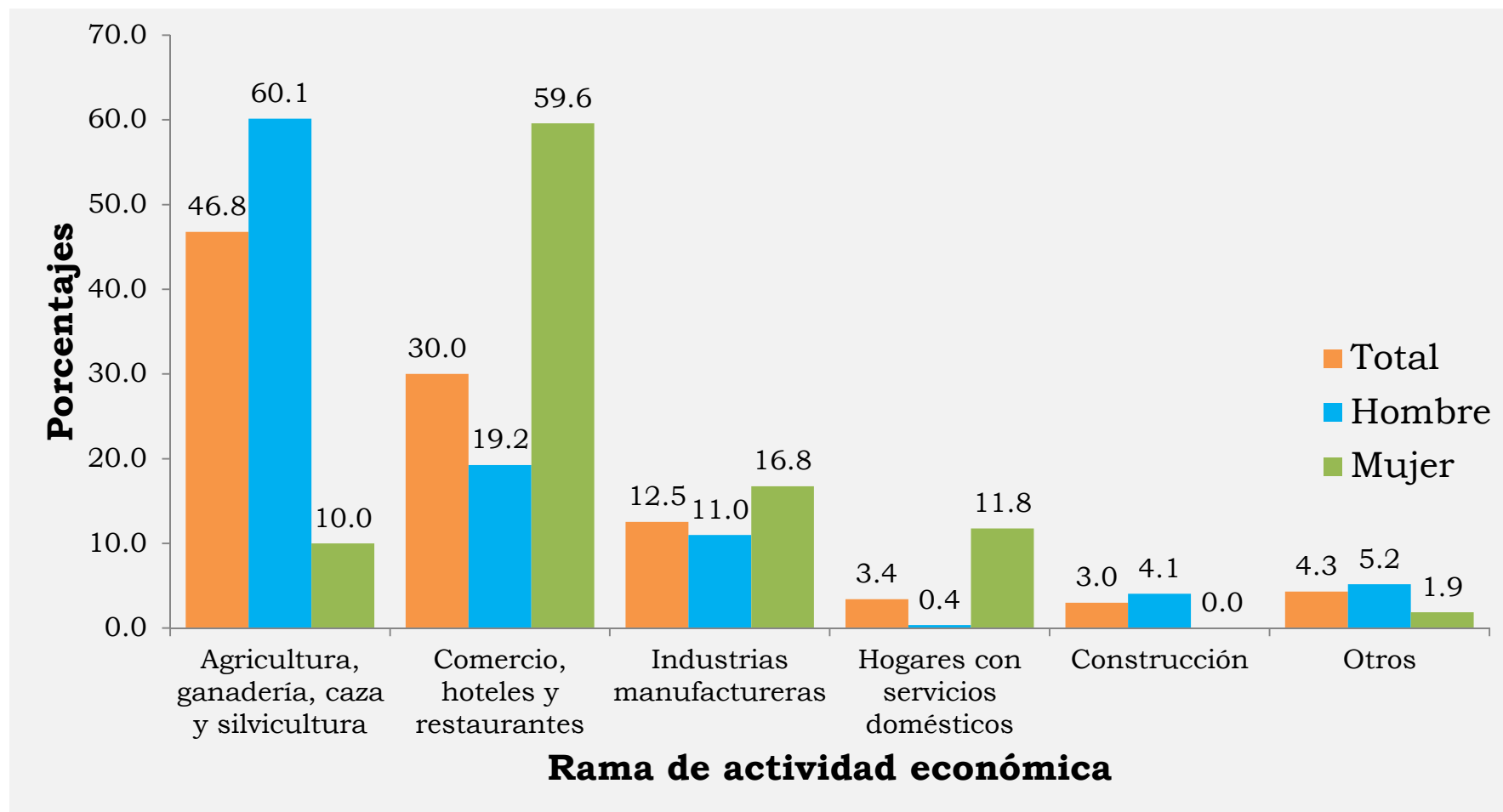
El Salvador: Repitencia de la población estudiantil, por condición laboral y sexo, 2015



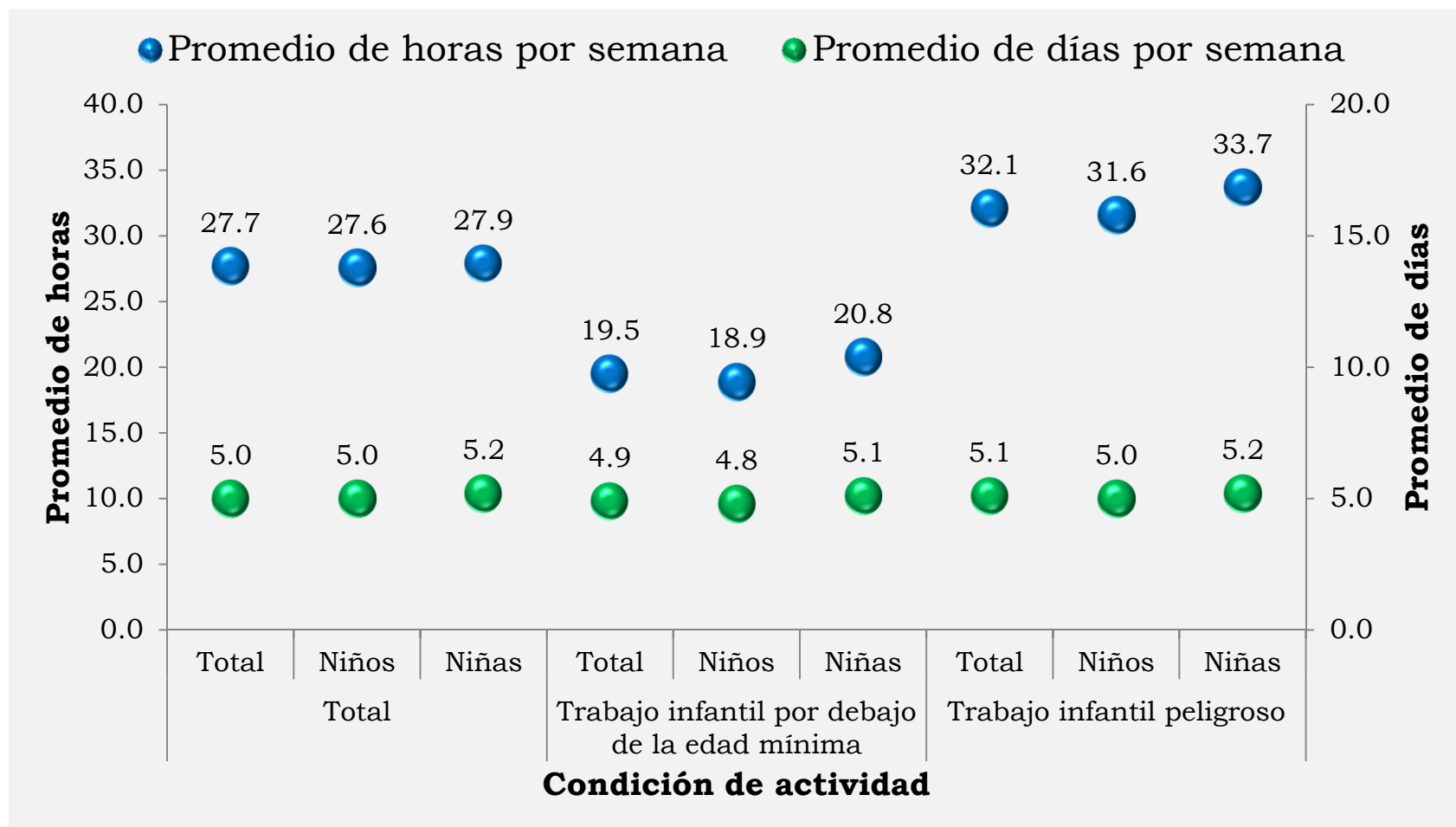
El Salvador: Tasa de analfabetismo de los NNA de 10 a 17 años de edad, por condición laboral y sexo, 2015



El Salvador: Trabajo infantil, por sexo, según rama de actividad económica, 2015

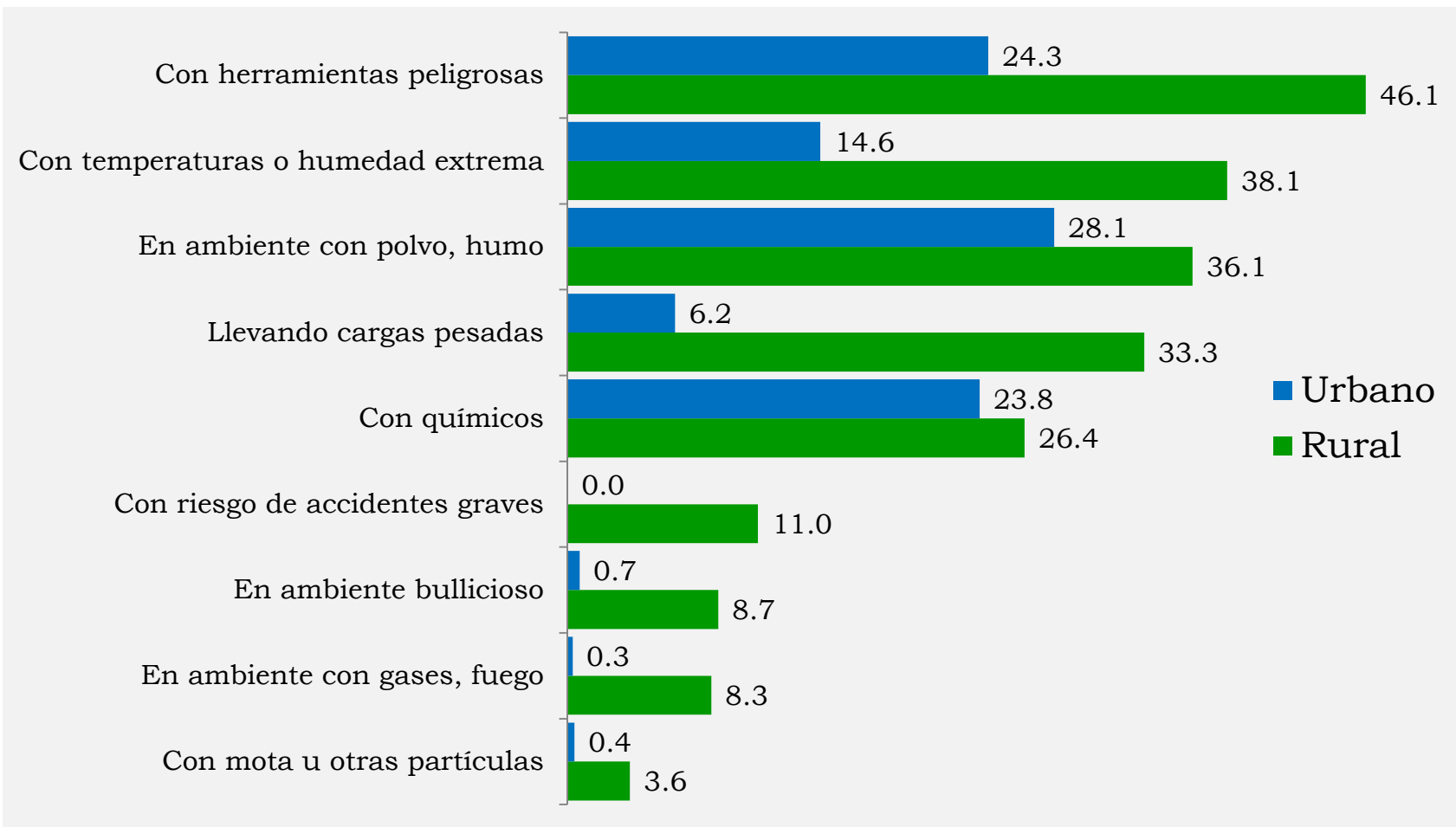


El Salvador: Promedio de días y horas de trabajo semanal en situación de trabajo infantil, según sexo y condición de actividad, 2015



Fuente: Elaborado con base en los datos de la EHPM 2015 del MINEC - DIGESTYC.

El Salvador: Trabajo infantil, por ámbito geográfico, según riesgos a los que están expuestos en su trabajo, 2015 (Porcentaje vertical) 1/



Fuente: Elaborado con base en los datos de la EHPM 2015 del MINEC - DIGESTYC.
1/ La suma de los porcentajes no es 100%, pues es una pregunta de respuesta múltiple



12 DIA MUNDIAL CONTRA
JUNIO EL TRABAJO INFANTIL

COMENTARIOS

3. Principales hallazgos

- Los resultados de la EHPM de los últimos tres años dan cuenta que la población infantil y adolescencia en situación de **trabajo infantil ha venido disminuyendo**, al reportar una reducción de 0.5 puntos porcentuales, entre 2012 y 2015.
- En términos generales, **la población de 5 a 17 años de edad reporta altas tasas de asistencia escolar**, sin embargo, **los NNA en situación de trabajo infantil, registran menor tasa de asistencia, así como mayor probabilidad de repetir grado** y caer en una situación de sobreedad, es decir, que cursan uno o más grados inferiores al que les corresponde según su edad.

Principales hallazgos

- **El rezago escolar de los niños, niñas y adolescentes que trabajan es mucho mayor al de los no trabajan.** Por ejemplo, un adolescente de 15 años de edad según la normativa educativa deberá haber completado los 9 grados de la educación básica, sin embargo, los resultados de EHPM de 2015, arrojó una escolaridad promedio de 7.3 grados para los jóvenes de 15 años que no trabaja y de 6.5 grados para los que trabajan, por lo tanto, el rezago escolar de los primeros es de 1.7 grados mientras que para los segundos de 2.5 grados.

4. Principales desafíos

- Profundizar las acciones de protección, sensibilización e inversión social para conservar la tendencia en la reducción de la participación de la niñez y adolescencia en trabajo infantil.
- Redoblar esfuerzos en la canalización de recursos que permitan mantener los programas de atención a la población en situación de vulnerabilidad social.
- En el ámbito de la educación, ampliar y profundizar los esfuerzos encaminados a mejorar el servicio educativo, así como las condiciones pedagógicas, y aún más, en la formación del personal docente, a fin de que la niñez y adolescencia reciba una educación de calidad que les retenga en las escuelas y les desarrolle las habilidades, destrezas y actitudes fundamentales que les permita participar responsablemente en cualquier ámbito de la vida humana.
- Profundización de la equidad e inclusión social como factores para la prevención y erradicación del trabajo infantil.



12 DIA MUNDIAL CONTRA
JUNIO EL TRABAJO INFANTIL



El Salvador.

Situación del Trabajo Infantil 2015

El Salvador, junio de 2016